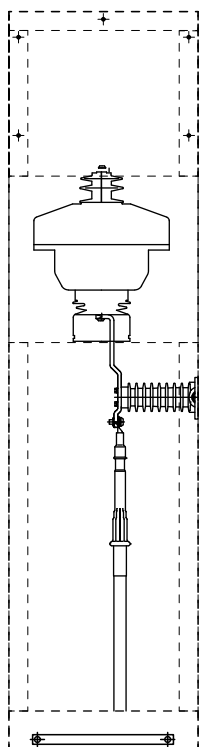
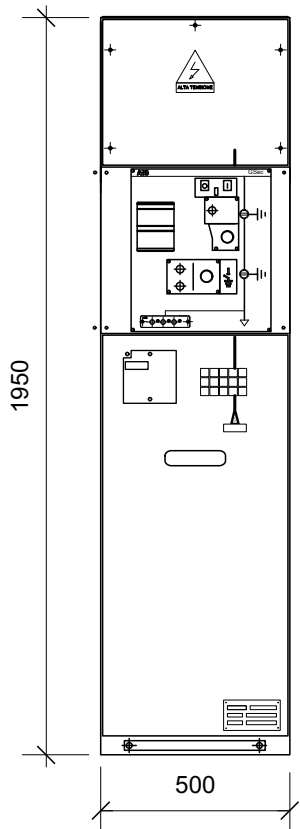


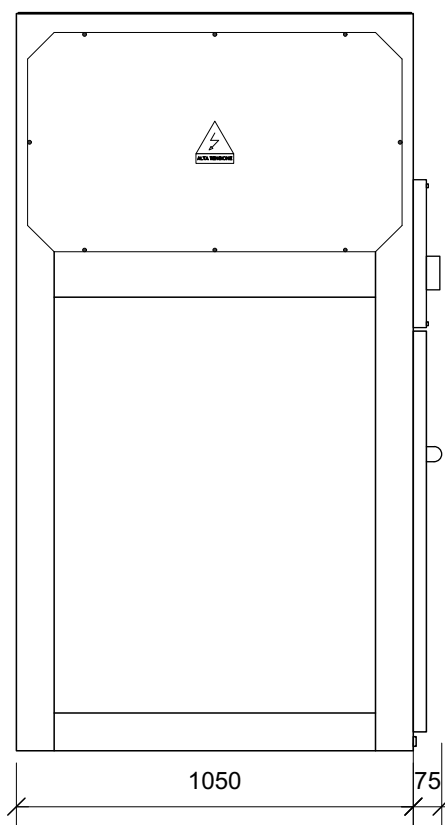
SCT

QUADRO PROTETTO TIPO G1

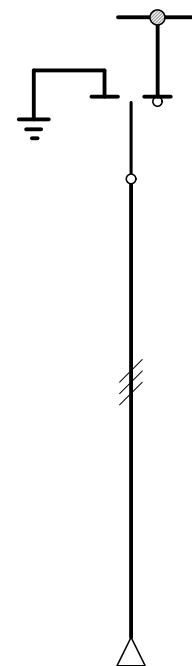
VISTA DI FRONTE



VISTA DI LATO



SCHEMA ELETTRICO



Componenti e accessori di serie

- Interruttore di manovra in gas SF6 ABB Gsec T1/ Gsec T2
- Blocchi a chiave
- Oblò d'ispezione
- Terra di protezione
- Golfari di sollevamento
- Ferri di amarro cavi
- Schemi elettrici
- Cartelli monitori
- Blocco porta
- Sinottico in laminato plastico a tutto quadro

Completamenti a richiesta

- Cassonetto superiore arrivo linea
- Cassonetto laterale arrivo linea
- Cassonetto portastrumenti
- Isolatori capacitivi con segnalatori (terna)
- Bobina di apertura su sezionatore sottocarico
- Contatti ausiliari su sezionatori
- Resistenza anticondensa con termostato
- Luce interna
- TA 24kV
- TV 24kV
- Toroide
- Relé di protezione
- Strumenti di misura
- Alimentatore cc o ca
- Terna scaricatori
- Zoccolo per celle (h=300mm max)

Caratteristiche nominali

Tensione nominale : 24kV**Tensione di isolamento a frequenza industriale : 50kV****Tensione di isolamento ad impulso : 125kV****Corrente nominale : 630A****Correnti di breve durata per 1 secondo : 12.5-16kA****Grado di protezione:**

- IP30 a portelle chiuse
- IP20 a portelle aperte

Norme e decreti

- EN 62271-200 (CEI 17-6)